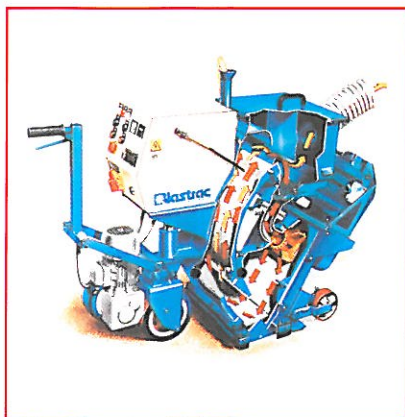


- TECHNIROUTE -

Le grenailage Blastrac

un concept proprement intelligent



Oubliez la poussière, les produits chimiques, les vibrations.
Sans eau, ni humidification

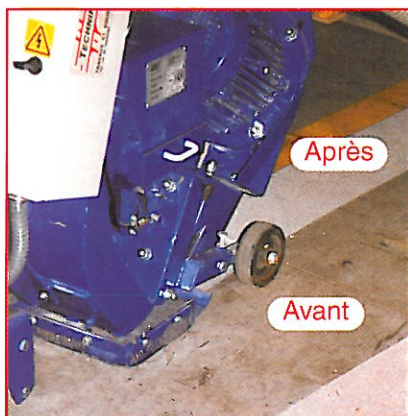
Le système BLASTRAC, est un procédé technique novateur, des billes d'acier sont projetées directement sur la surface à régénérer.

Ainsi, suite à l'impact de ces billes, peinture, colle, calamine ou laitance du béton sont décapées et aspirées pour laisser place à un sol restauré recouvrable immédiatement.

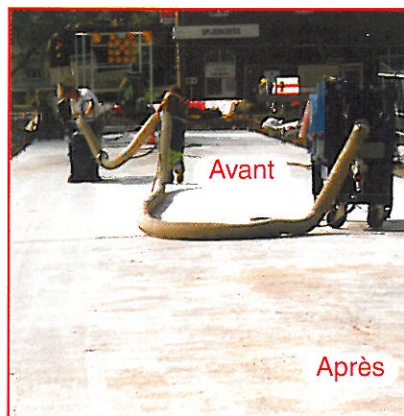
Alors, pour traiter, décaper, préparer vos sols industriels, régénérer la rugosité d'une chaussée, obtenir une surface anti-dérapante, supprimer un marquage au sol ou même créer des effets décoratifs, un seul réflexe : TECHNIROUTE, votre allié tout terrain.



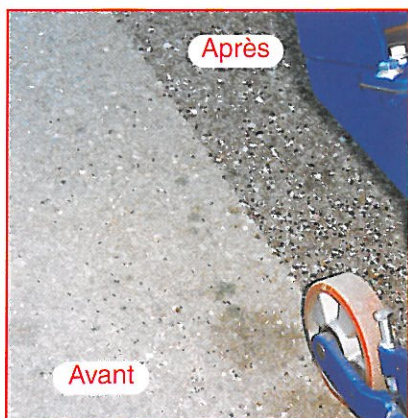
Effacement du tracé d'une voie



Enlèvement des colles et peintures au sol



Enlèvement de la laitance du béton



Régénération de la rugosité d'une chaussée bitumineuse

Système BLASTRAC, idéal pour :

- *Chapes liantes
- *Chapes anhydrites
- *Chapes flottantes
- *Ciment et béton
- *Pierres naturelles
- *Carrelages
- *Enrobés bitumineux et asphaltes
- *surfaces métalliques



Préparation rugosité des sols intérieurs

Marquage
Signalisation
Maintenance
Sécurité

24 rue de Cessange
L-1320 Luxembourg
Tél. : 49 00 90 Fax : 29 02 90

Jointes de chaussées
Mobilier urbain
Guidage photoluminescent
Grenailage Blastrac

- TECHNIROUTE -



Création de motifs à l'aide de gabarits



Enlèvement des colles d'un ancien revêtement



Parc matériel

Plus précisément...

Le procédé de grenailage **BLASTRAC** permet à **TECHNIROUTE** d'offrir un travail soigné, rapide en évitant les nuisances de la poussière et l'utilisation de produits chimiques.

Dans les faits, une turbine projette en continu de minuscules billes d'acier (grenaille) sur le support à traiter.

Leurs impacts provoquent le décapage de la surface.

Sous l'action d'un puissant aspirateur, les résidus sont évacués dans un filtre et la grenaille est recyclée.

La technique **BLASTRAC**, c'est la préparation des sols industriels neufs ou usagés avant l'application d'une peinture ou de revêtements collés.

L'autre atout de la carte **TECHNIROUTE** se définit dans le fait qu'après l'action de leur grenailleuse, la surface ainsi préparée, reste disponible de suite pour le bon déroulement du chantier.

Pour nos sols, sans l'ombre d'un doute, c'est **TECHNIROUTE**.